

УТВЕРЖДАЮ:

Начальника отдела – главный лесничий по
Мирновскому лесничеству управления
охраны, защиты министерства природных
ресурсов и экологии Новосибирской области

_____ А.А. Горелов

**ПРОЕКТ лесовосстановления
на лесном участке №1К/2023-И**

Лесовосстановление: искусственное (естественное, искусственное, комбинированное)

Субъект Российской Федерации: Новосибирская область

Лесной район: Алтае-саянский горно-таежный район

Характеристика местоположения лесного участка:

Лесничество: Мирновское

Участковое лесничество: Мирновский ЛХУ

№ квартала: 33

№ выдела: 12

Площадь лесного участка, га: 6,81

(исходные данные для проекта лесовосстановления: материалы обследования лесного участка при выборе способа лесовосстановления, план лесного участка, масштаб 1:10 000 прилагаются к проекту лесовосстановления)

Характеристика лесорастительных условий лесного участка:

Рельеф участка(уклон): холмистый

Гидрологические условия (увлажнение): свежая

Почва: дерново-среднеподзолистая, СУПЕСЧАНАЯ

Характеристика площадей лесного участка: прогалина

(вырубки, гари, прогалины, иные не занятые лесными насаждениями или предназначенные для лесовосстановления земли)

Характеристика вырубки:

Количество пней, тыс. штук/га: -

Характер и размещение оставленных деревьев и кустарников (куртины, полосы, групповое, равномерное): -

Степень задернения почвы (слабая, средняя, сильная): средняя

Степень минерализации почвы (% от площади лесного участка): нет

Состояние очистки от порубочных остатков и валежника (захламленность, м³): -

а) отсутствует (до 5 м³/га); б) слабая (5-20 м³/га); в) средняя (20-50 м³/га) г) сильная (более 50 м³/га)

Категория доступности техники: -

а) доступная; б) требуется узкополосная расчистка без корчевки пней; в) требуется узкополосная расчистка; г) требуется широкополосная расчистка с корчевкой пней.

Характеристика имеющихся подроста и молодняка лесных древесных пород:

Состав пород: отсутствует

Средний возраст, лет: отсутствует

Средняя высота, м: отсутствует

Количество деревьев и кустарников, тыс. штук/га: отсутствует

Размещение их по площади лесного участка (равномерное, неравномерное, групповое): отсутствует

Состояние лесных насаждений и их оценка: -

Проектируемый способ лесовосстановления:

Искусственное лесовосстановление

(естественное лесовосстановление, искусственное лесовосстановление, комбинированное лесовосстановление, (посев, посадка)

Обоснование проектируемого способа лесовосстановления основных лесных пород восстанавливаемых лесов с учетом особенностей производства работ в различных категориях защитных лесов и особо защитных участков лесов (для лесных участков,

предназначенных для проведения лесовосстановления, на которых лесовосстановительные мероприятия осуществляются лицами, указанными в подпункте «а» пункта 6 правил, государственными (муниципальными) учреждениями, указанными в подпункте «б» пункта 6 правил) : -

Сроки и технологии (методы) выполнения работ по лесовосстановлению (для лесных участков, предназначенных для проведения лесовосстановления, на которых лесовосстановительные мероприятия осуществляются лицами, указанными в подпункте «а» пункта 6 правил, государственными (муниципальными) учреждениями, указанными в подпункте «б» пункта 6 правил):-

Сроки и технологии (методы) выполнения работ по агротехническим уходам (для лесных участков, предназначенных для проведения лесовосстановления, на которых лесовосстановительные мероприятия осуществляются лицами, указанными в подпункте «а» пункта 6 правил, государственными (муниципальными) учреждениями, указанными в подпункте «б» пункта 6 правил): подавление, скашивание травянистой растительности механическим способом: Июнь-август 2023год 3 раза, июнь- август 2024 год 3 раза июнь-июль 2025 года 2 раза, июль 2026 года 1 раз.

Сроки и технологии (методы) выполнения работ по лесоводственным уходам (для лесных участков, предназначенных для проведения лесовосстановления, на которых лесовосстановительные мероприятия осуществляются лицами, указанными в подпункте «а» пункта 6 правил, государственными (муниципальными) учреждениями, указанными в подпункте «б» пункта 6 правил) _____

Требования к используемому для лесовосстановления посадочному (посевному) материалу:

Порода: Ель Сибирская

Вид посадочного материала (сеянцы, саженцы с открытой (закрытой) корневой системой, селекционная категория происхождения семян, лесосеменной район): сеянцы с открытой корневой системой нормальные, 12 лесосеменной район

Возраст, лет: 3 года

Высота, см: 10

Диаметр корневой шейки, мм: 2,0

Характеристика посевного материала:

Порода: -

Класс качества семян: -

Селекционная категория: -

Место происхождения (лесосеменной район): - _____

Требования к молоднякам, площади которых подлежат отнесению к землям, на которых расположены леса, для признания работ по лесовосстановлению

завершенными (для лесных участков, предназначенных для проведения лесовосстановления, на которых лесовосстановительные мероприятия осуществляются лицами, указанными в подпункте «а» пункта 6 правил, государственными (муниципальными) учреждениями, указанными в подпункте «б» пункта 6 правил):

Порода: -

Возраст, лет: -

Количество деревьев основных лесных пород, тыс. штук/га: -

Средняя высота, м: -

Объем работ по лесовосстановлению (площадь лесовосстановления, га) (для лесных участков, предназначенных для проведения лесовосстановления, на которых лесовосстановительные мероприятия осуществляются лицами, указанными в подпункте «а» пункта 6 правил, государственными (муниципальными) учреждениями, указанными в подпункте «б» пункта 6 правил): -

Проектируемый объем работ по лесовосстановлению (для лесных участков, предназначенных для проведения лесовосстановления, на которых лесовосстановительные мероприятия осуществляются лицами, указанными в подпункте «а» пункта 6 правил, государственными (муниципальными) учреждениями, указанными в подпункте «б» пункта 6 правил):

Площадь лесовосстановления, га: 6,81

Количество жизнеспособных растений основных лесных древесных пород, тыс. штук/га: 3,0

Количество жизнеспособных растений основных лесных древесных пород на всей площади, тыс. штук: 20,43

Исполнитель работ по лесовосстановлению:

должность

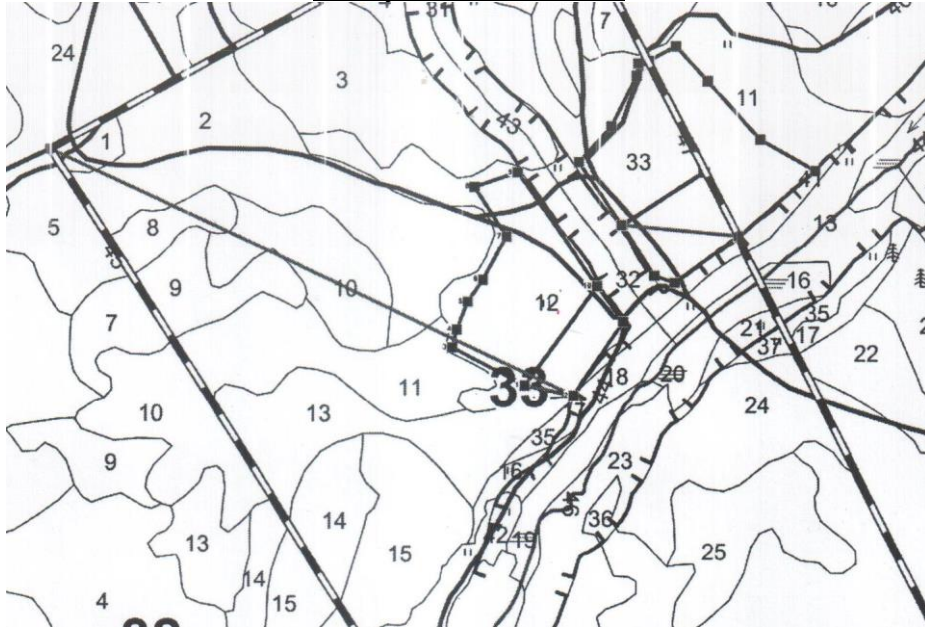
подпись

фамилия имя отчество

«16» февраля 2023г.

**План участка
к проекту лесовосстановления
№1К/2023-И**

На весну, осень 2023 год
Мирновское лесничество
Мирновский ЛХУ квартал 33 выдел 12
План участка М 1:10 000



1. Площадь участка 6,81га
Экспликация

Номера точек	Румбы линий	Длина, м	Координаты точек	
			широта	Долгота
Привязка:				
1-2	ЮВ : 86 ⁰	104	54 ⁰ 40'53.72"	84 ⁰ 38'1.02"
Лесокультурная площадь:				
2-3	СЗ : 70 ⁰	171	54 ⁰ 40'54.29"	84 ⁰ 37'55.29"
3-4	СВ : 6 ⁰	39	54 ⁰ 40'56.67"	84 ⁰ 37'46.66"
4-5	СВ : 13 ⁰	61	54 ⁰ 40'57.89"	84 ⁰ 37'47.13"
5-6	СВ : 27 ⁰	55	54 ⁰ 40'59.75"	84 ⁰ 37'48.26"
6-7	СВ : 20 ⁰	102	54 ⁰ 41'1.25"	84 ⁰ 37'49.94"
7-8	СЗ : 40 ⁰	124	54 ⁰ 41'4.19"	84 ⁰ 37'52.46"
8-9	СВ : 63 ⁰	96	54 ⁰ 41'7.47"	84 ⁰ 37'48.51"
9-10	ЮВ : 43 ⁰	290	54 ⁰ 41'8.57"	84 ⁰ 37'53.49"
10-2	ЮЗ : 28 ⁰	255	54 ⁰ 41'1.1"	84 ⁰ 38'3.32"

Подпись: